

# Bien débuter en apiculture

Nous vivons dans un monde facile

On se passionne brusquement pour l'abeille

Attention à l'échec

**L'apiculture est une science réelle, la pratique un art véritable**

**L'élevage des abeilles demande temps et rigueur.**

# On ne naît pas apiculteur

- L'apiculteur est un artisan, il doit donc :
  - Étudier, observer, travailler,
  - S'imprégner de l'esprit de abeilles, de la grappe
  - Se plier aux exigences d'une étude préparatoire à la fois théorique et pratique de ses avettes
  - S'inscrire à une association apicole (assurance, revue, achats ....
  - Rencontrer des apiculteurs chevronnés (de sa région, et d'ailleurs)
  - Participer à des conférences et à des débats
  - En trois mots : **faire son apprentissage**

# BIEN DEBUTER EN APICULTURE



## Quelques chiffres montrant l'importance de l'abeille

82 % de la pollinisation  
des arbres fruitiers et  
autres plantes  
entomophiles

La valeur des services de pollinisation rendus serait de l'ordre de 15 fois la valeur des produits de la ruche soit soixante millions d'euros (2,5 milliards d'anciens francs)

Environ 5.000.000.000 € pour la C.E.

Si l'abeille venait à disparaître

100.000 espèces de plantes subiraient le même sort.

Un tiers de notre  
alimentation dépend  
directement ou  
indirectement des insectes



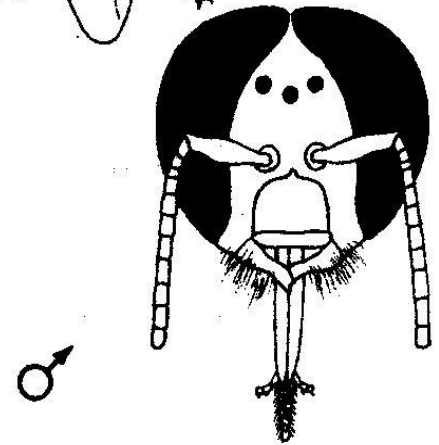
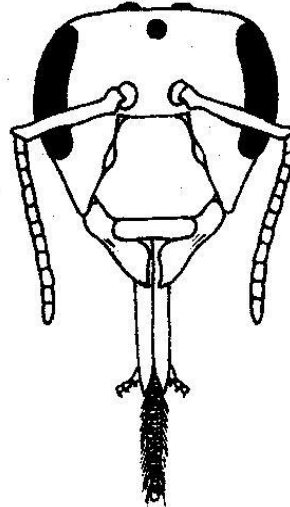
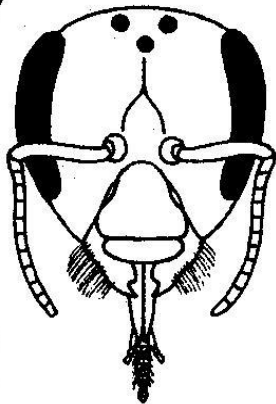
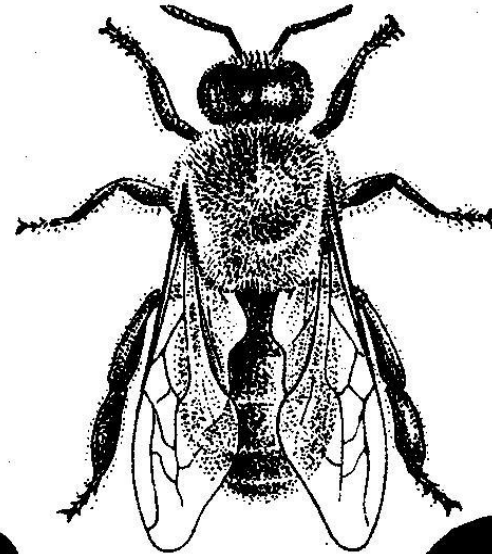
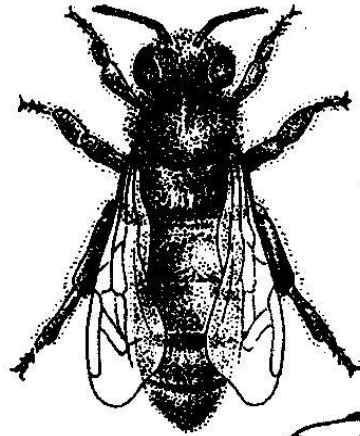
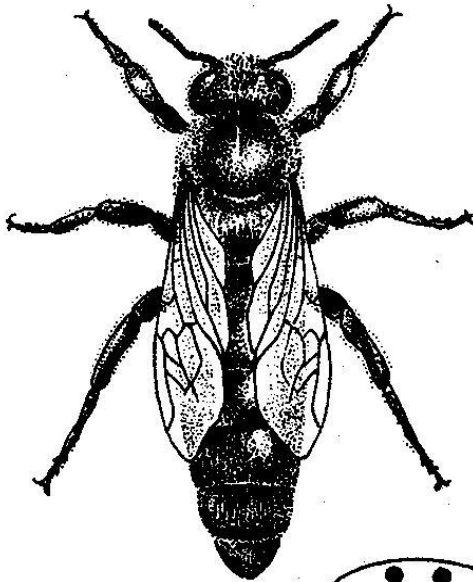
Une colonie peut visiter 5 millions de fleurs par jour

" Sic vos non vobis..."

" Ainsi vous travaillez et ce n'est pas pour vous "

# LES HABITANTS DE LA RUCHE

La reine, l'ouvrière et le mâle



Au-dessous, la vue de face de la tête permet de comparer le développement des yeux, des antennes et des pièces buccales chez les deux sexes et chez les ouvrières.

# Le plus important

- Choisir le but à atteindre...
- Choisir les moyens pour y parvenir

Ce but pourra être atteint grâce à :

- La formation (école, stages, lectures...)
- L'observation
- L'application des règles apprises

# Déontologie

- Respect de la propriété privée
- Respect de local et du matériel
- Respect des règles qui vous seront données
- Appliquer les consignes donnés par les professeurs
- Appliquer le règlement d'Ordre intérieur

# Quelques chiffres concernant l'abeille

Poids d'un œuf :	0,1 mg	Vitesse de vol :	30 km/heure
Poids d'une reine vierge	150 à 200 mg		
Poids d'une reine fécondée	230 à 300 mg	Nombre de reine par colonie	1
Poids d'une ouvrière	100 mg	Nombre d'ouvrière par colonie	30 à 70.000
Poids de faux-bourçons	200 mg	Nombre de faux-bourçons par colonie	1000 à 2000
Poids d'une pelote de pollen		4 à 8 mg	
Contenance du jabot		20 à 50 mm <sup>3</sup>	
Contenance du jabot rempli de nectar		30 à 60 mg	
Il faut	60 à 70	Voyages pour faire 1 gr de miel	
Une reine pond	1500 à 2500	Œufs par jour (maximum)	
1 kg de miel demande environ	20.000.000	Visites de fleurs	soit 20.000 sorties
Si le champ se trouve à 1 km, cela leurs demandent de parcourir		40.000	Km



# Définition et But

L'apiculture est l'art de cultiver les abeilles, pour en retirer le maximum de profits

Se retremper, se ressourcer au contact de la nature

Produire du miel, du pollen, de la propolis, de la gelée royale, de la cire

Favoriser la pollinisation des fleurs

S'instruire et s'ouvrir à toutes les sciences qui touchent l'apiculture

Anatomie

Éthologie

Botanique...

Grâce à la cuisine au miel et peut-être  
aussi aux boissons au miel

C'est un passe-temps agréable qui procure beaucoup de bonheur et fait oublier les soucis de la vie

# Un peu d'histoire

**Aristote** : IV siècle avant J.C.

**Butler** : La monarchie féminine (Angl.1609)

**Réaumur** (1683) : histoire de l'abeille

**Hubert** ( 1750): la ruche à feuillets mobiles

**Berlepsch** (1815-1877) : ruche armoire

**Dzierzon** : (1850) : parthénogenèse

**Mendel** (1822-1884) : les lois sur l'hybridations

**Rietsche** : gaufrier (1783)

**Voirnot** : le cadre carré

**Mackensen** : double anesthésie

**Virgile** : 70-19 av J.C. = 4ème livre des Géorgiques

**Swammerdam** 1637 dissection de la reine

**Della Rocca** : rayons égaux suspendus dans des ruches rectangles

**Langstroth** (1810-1895) : ruche à cadres avec fond mobile

**Mehring** (1816-1878) : cire gaufrée

**Dadant** (1817-1902) : la ruche Dadant

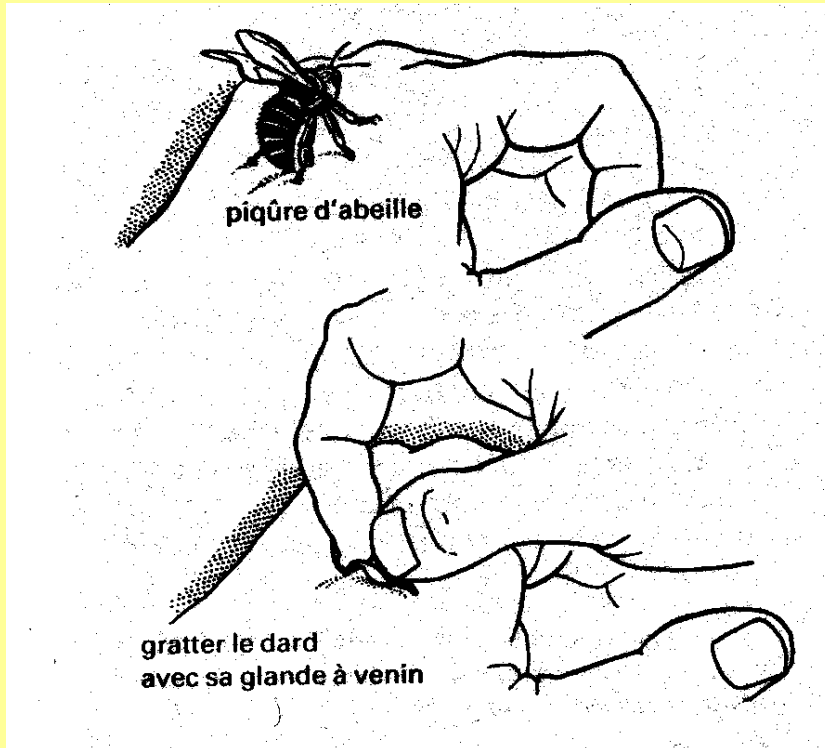
**Hruschka** : 1865 , le mello-extracteur

**De Layens** (1834) : le cadre haut

**Baudoux** : la grande cellule

**Frère Adam** : l'abeille Buckfast

# Ça pique !!!

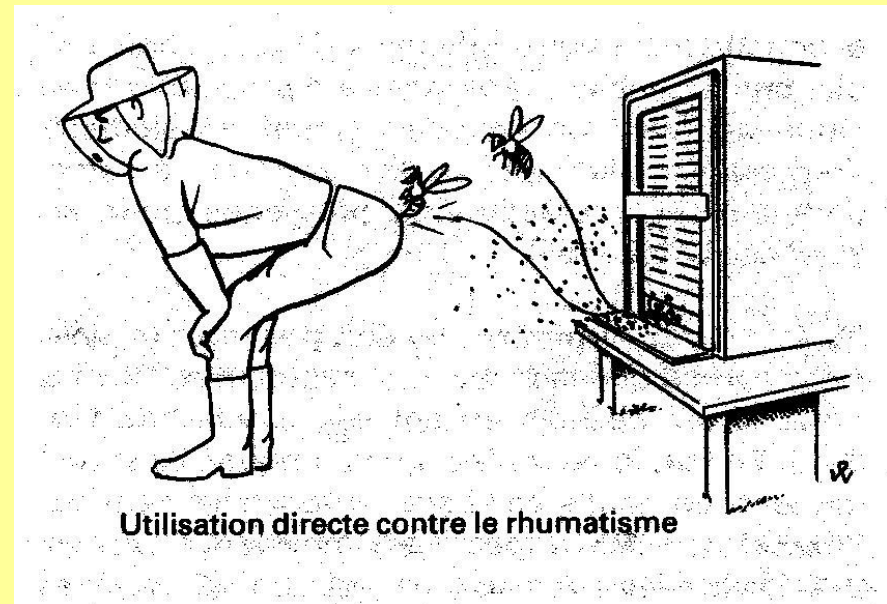


Comment retirer un dard ?

Que mettre sur une piqûre ?

Ammoniaque, oignon, chaleur

Comment soigner ses ?



Détails  
d'une ruche  
divisible  
aussi  
appelée à  
hausses multiples

